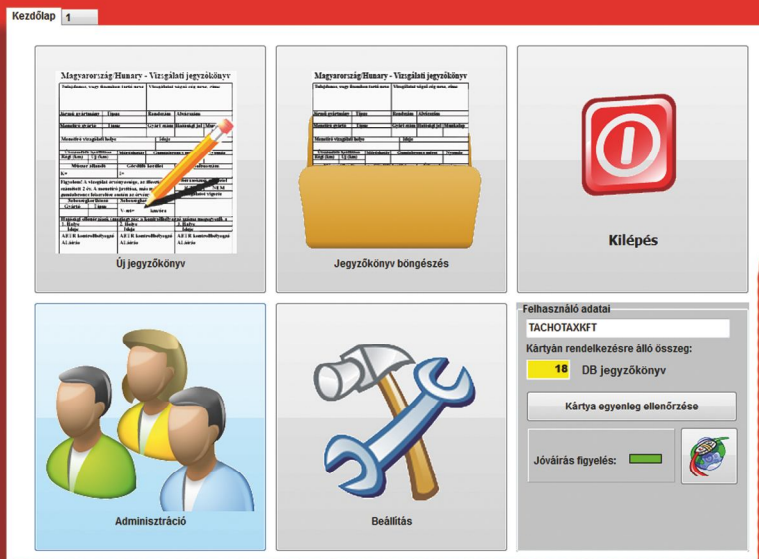


# Illesztési jegyzőkönyv-kitöltő, és műhelyprogram



A tachográf illesztésével és felülvizsgálatával kapcsolatos dokumentumok kitöltése.

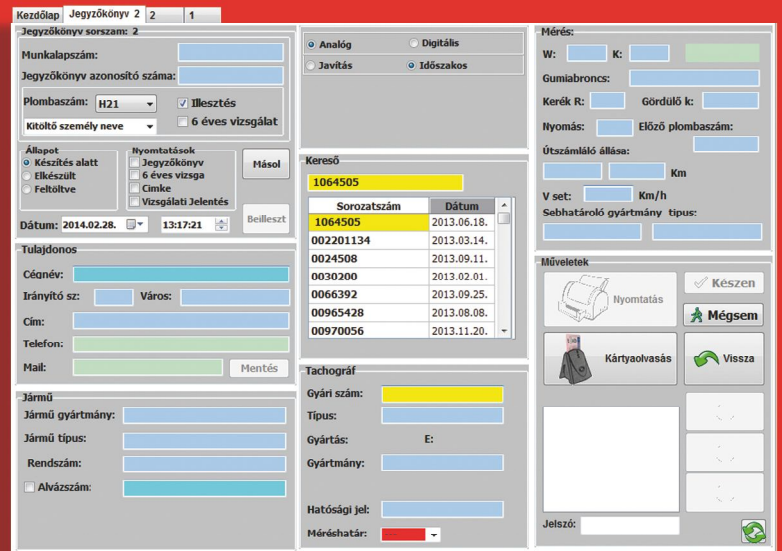
Adatbázis létrehozása és a kitöltött dokumentumok tárolása.

Műhelykártya rendszeres letöltése, archiválása.

A műhelykártyán rögzített tevékenységek naplószerű kinyomtatása.

Az előre meghatározott időközönként a kártyafájlok elküldése a regionális hatóságokhoz.

A kitöltés történhet kézi adat bevitellel, vagy digitális menetíró esetében műhelykártyáról. Kinyomtatásra kerül az illesztés érvényességét igazoló címke is (biztonsági címkére, amely sérülés nélkül eltávolíthatatlan, és a környezeti hatásoknak is jobban ellenáll, mint a jelenleg használatos papír alapú). QR kóddal van ellátva, mely kód tartalmazza az illesztési adatokat, valamint a kapcsolódó jegyzőkönyvek adatait. (Jegyzőkönyvek sorszáma, érvényességi ideje kódoltan).



Jegyzőkönyvek kitöltése 1-2 perc alatt



Összes előírt nyomtatvány kinyomtatása

- + Műhelykártya letöltés, és archiválás
- + Műhelynaplók kitöltése
- + Másolatok nyomtatása
- + 'Le nem tölthetőségi' bizonylat készítése
- + Digitális tachográf hibalista nyomtatása
- + Kártya, és tachográf letöltések rendszerezése