



OPTIMO²

Stoneridge

A MEGBÍZHATÓ MŰHELYESZKÖZ

Optimo² a Stoneridge-től

- Egy **Dell** tablet, amely a műhelyek igényeire lett fejlesztve, hogy könnyű kezelhetőségén és hasznos alkalmazásain keresztül növelje a műhelyek hatékonyságát

Vezeték nélküli támogatás 

Védőtok



11" Dell
érintőkijelző

Optimo² a Stoneridge-tól

- Több, mint egy tachográf programozó, mivel több Stoneridge műhelyeszközt egyesít, többek között a Vezeték nélküli konzolt is
- Járműspecifikus konfigurálás az SE5000 és a 1381-es tachográfoknál
- Elérhető 18 nyelven; angol, bolgár, cseh, dán, finn, francia, holland, lengyel, magyar, német, olasz, orosz, portugál, román, spanyol, svéd, török, ukrán

AZ OPTIMO² TULAJDONSÁGAI

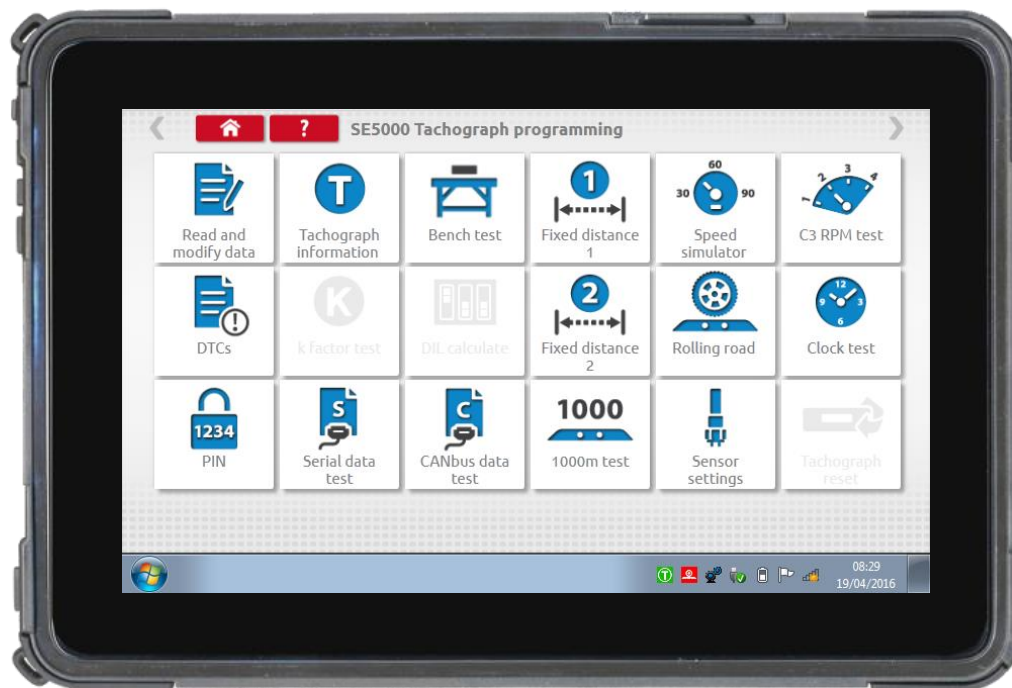


MKIII programozás és kalibrálás

- A gyorsaság és az egyszerű kezelhetőség érdekében az Optimo² vezeték nélküli programozást és kalibrálást tesz lehetővé bármely digitális tachográfval
- Lehetővé teszi a második jeladó ki-/be kapcsolását az SE5000 és a VDO tachográfoknál
- Az Optimo² vezeték nélküli programozást és valamennyi digitális tachográf programozását lehetővé tevő kiegészítőkkel érkezik
- További kábelek alkalmazásával analóg tachográfok is programozhatók

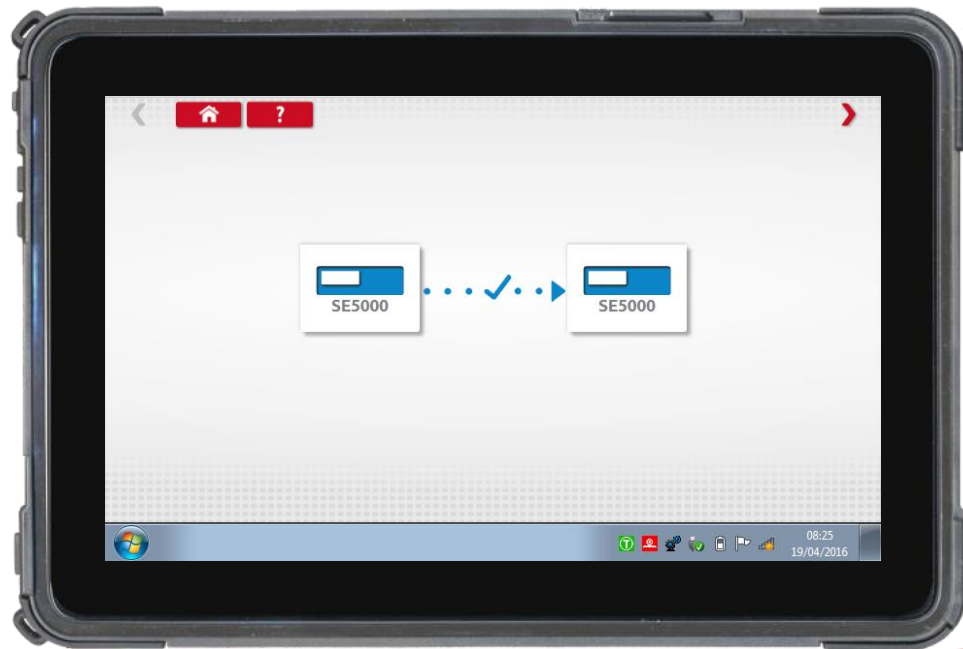
MKIII funkcionális

- Az Optimo² a legújabb generációs műhelyeszköz, így minden tachográffal kapcsolatos kalibrálási és programozási munka elvégezhető vele
- Gyors hozzáférés a programozási funkciókhoz a jól látható érintésérzékelő ábrákon keresztül



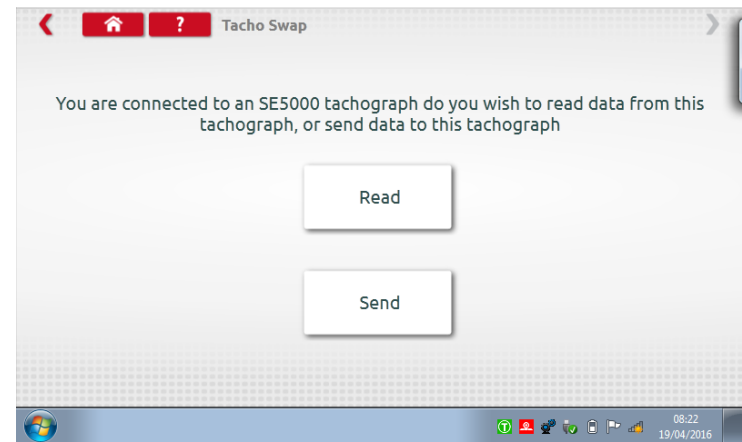
Tachográf csere

- Kompatibilis minden típusú digitális tachográfgal, így tachográf csere esetén idő takarítható meg és a hibákat is segít megelőzni
- Nincs szükség többé a tachográf paramétereinek manuális rögzítésére, mert az Optimo² kiolvassa, tárolja és továbbítja az adatokat, biztosítva minden esetben a helyes információ programozását



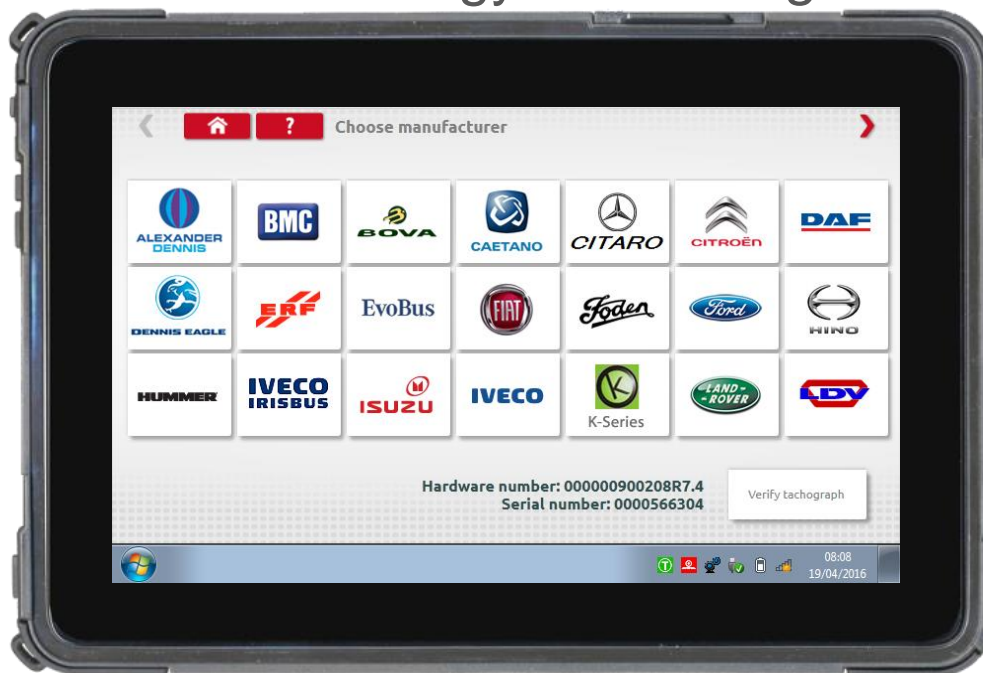
Tachográf csere

- A legutoljára csatlakoztatott tachográf adatait automatikusan tárolja és megjegyzi az Optimo² kikapcsolása után is
- Az Optimo² automatikusan érzékeli, hogy milyen tachográf lett csatlakoztatva
- Lehetővé teszi a tachográf műszaki adatainak másolását másik tachográfra



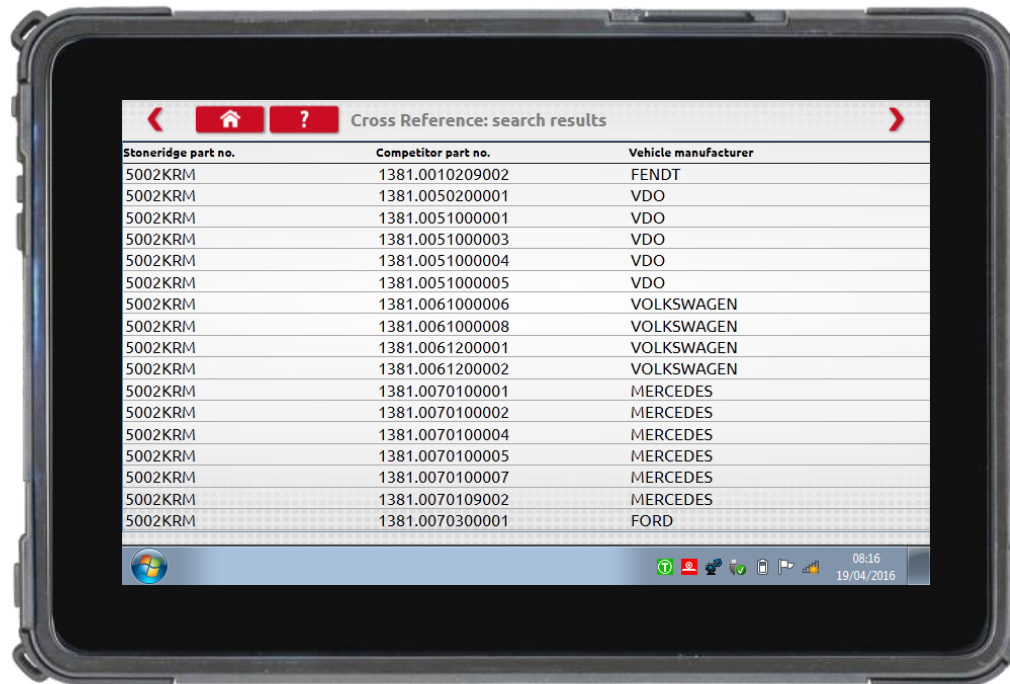
Konfigurációs rendszer

- A Stoneridge Konfiguráló Rendszer integrálva van az Optimo² műhelyeszközbe. Ez lehetővé teszi a felhasználóknak, hogy az SE5000 és a 1381-es tachográfot meghatározott járműre lehessen konfigurálni anélkül, hogy további eszközök és kiegészítők alkalmazására legyen szükség



Tachográf és jeladó kereszt hivatkozás

- Megkönnyítve a különböző tachográfok cseréjét, az Optimo² kereszt hivatkozásokat készít és egyszerű hozzáférést kínál a tachográfok és a jeladók termékkódjait tartalmazó könyvtárhoz, így segítve a megfelelő termékkód kiválasztását a gyártók között



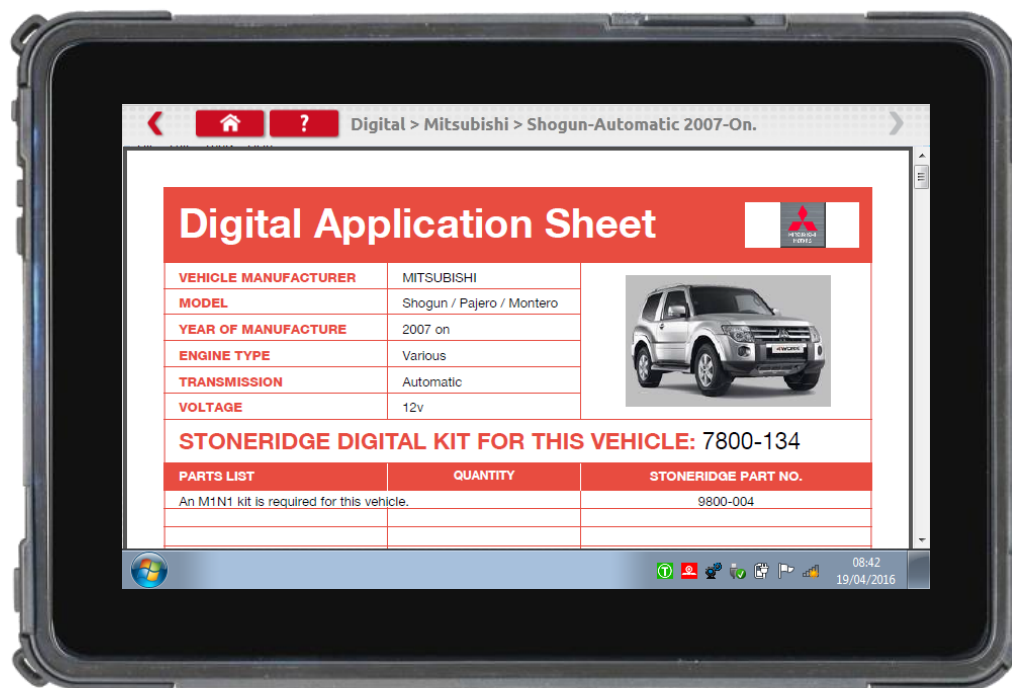
The image shows a rugged tablet displaying a software interface for cross-referencing tachograph and indicator part numbers. The screen shows a table with three columns: Stoneridge part no., Competitor part no., and Vehicle manufacturer. The data is as follows:

Stoneridge part no.	Competitor part no.	Vehicle manufacturer
5002KRM	1381.0010209002	FENDT
5002KRM	1381.0050200001	VDO
5002KRM	1381.0051000001	VDO
5002KRM	1381.0051000003	VDO
5002KRM	1381.0051000004	VDO
5002KRM	1381.0051000005	VDO
5002KRM	1381.0061000006	VOLKSWAGEN
5002KRM	1381.0061000008	VOLKSWAGEN
5002KRM	1381.0061200001	VOLKSWAGEN
5002KRM	1381.0061200002	VOLKSWAGEN
5002KRM	1381.0070100001	MERCEDES
5002KRM	1381.0070100002	MERCEDES
5002KRM	1381.0070100004	MERCEDES
5002KRM	1381.0070100005	MERCEDES
5002KRM	1381.0070100007	MERCEDES
5002KRM	1381.0070109002	MERCEDES
5002KRM	1381.0070300001	FORD

The interface includes navigation icons (back, home, search) and a status bar at the bottom showing the time (08:16) and date (19/04/2016).

Beépítési segédletek

- Több száz színes és gyakorlatias beépítési segédlet elérhető egyetlen mozdulattal
- A beépítési segédletek részletes és járműspecifikus leírást biztosítanak, melyek könnyen érthetőek és követhetőek a felhasználók számára



Az Ön dokumentumai

- Külön tárhely a pdf dokumentumok számára, munkafolyamatok, technikai információk és egyéb kapcsolódó anyagok tárolása, egyszerű hozzáférése és nyomtatása
- Új személyes mappák hozhatók létre fájlok tárolásához



A close-up photograph of the back of a black handheld device, likely a scanner or data collector. The device is positioned horizontally, showing its rear panel. On the left side, there is a small circular port and a rectangular slot. In the center, there are three circular ports, each with a different internal pin configuration. To the right of these ports is a long, narrow slot, possibly for a battery or a card. On the far right, there is a multi-pin connector, likely for a cable. The background is blurred, showing what appears to be a window or a glass partition in an office or industrial setting.

TECHNIKAI SPECIFIKÁCIÓ

Az Optimo² csomag tartalma



Programozó
kábel

Kijelzővédő



Optimo²
egység



Töltő
kábel

Digitális
adapter

- **Kiegészítők:**
Csatlakozó kábelek és
adapterek minden
tachográfhoz a közvetlen
csatlakoztathatóságért

Technikai specifikáció

- 11" Dell érintőkijelző a könnyű navigálásért, nagyítási és kicsinyítési lehetőséggel a jó láthatóságért
- Dell tablet technológia Windows 10 operációs rendszerrel és Stoneridge tervezte elektronikával



- Gumírozott szegélyek a külső védelem növeléséhez
- 8 órás üzemi idő
- Méretek:
275mm x 190mm x 58mm

Vezeték nélküli kommunikáció

- A programozás és a kalibrálás vezeték nélküli porton keresztül történik a tachográf 6 tús csatlakozójához illesztve



*az adaptert tartalmazza a csomag

Kiegészítő eszközök

- Kábeles csatlakoztathatóság
 - A Optimo² csomag tartalmaz minden a tachográfokhoz használatos kábelt
- Kiegészítő adapter

Kiterjesztett garancia



- Az Optimo² 1 év garanciával érkezik, beleértve az érintőkijelző véletlenszerű sérülését is
- Opció kibővített 3 év garancia vásárlására

Miért az Optimo²?

Az Optimo² speciálisan a Tachográf műhelyek igényire lett szabva. Egyszerűen használható és időt takarít meg Önnek:

- ✓ Vezeték nélküli programozás és kalibrálás az összes digitális tachográfhoz, beleértve a VDO 2.2-t
- ✓ A tachográf fő paramétereit kiolvassa, tárolja és igény szerint továbbítja
- ✓ Beépített SE5000 és 1381 konfiguráló rendszer
- ✓ Több száz egyszerű termékleírás
- ✓ Tartalmazza a tachográf és jeladó kereszt hivatkozásokat
- ✓ Második jeladó ki-/be kapcsolása SE5000 és VDO tachográfoknál
- ✓ Extra tárhely pdf dokumentumok számára
- ✓ 11" érintő kijelző
- ✓ 1 év garancia



OPTIMO²

Stoneridge

A jövő jelen van.

